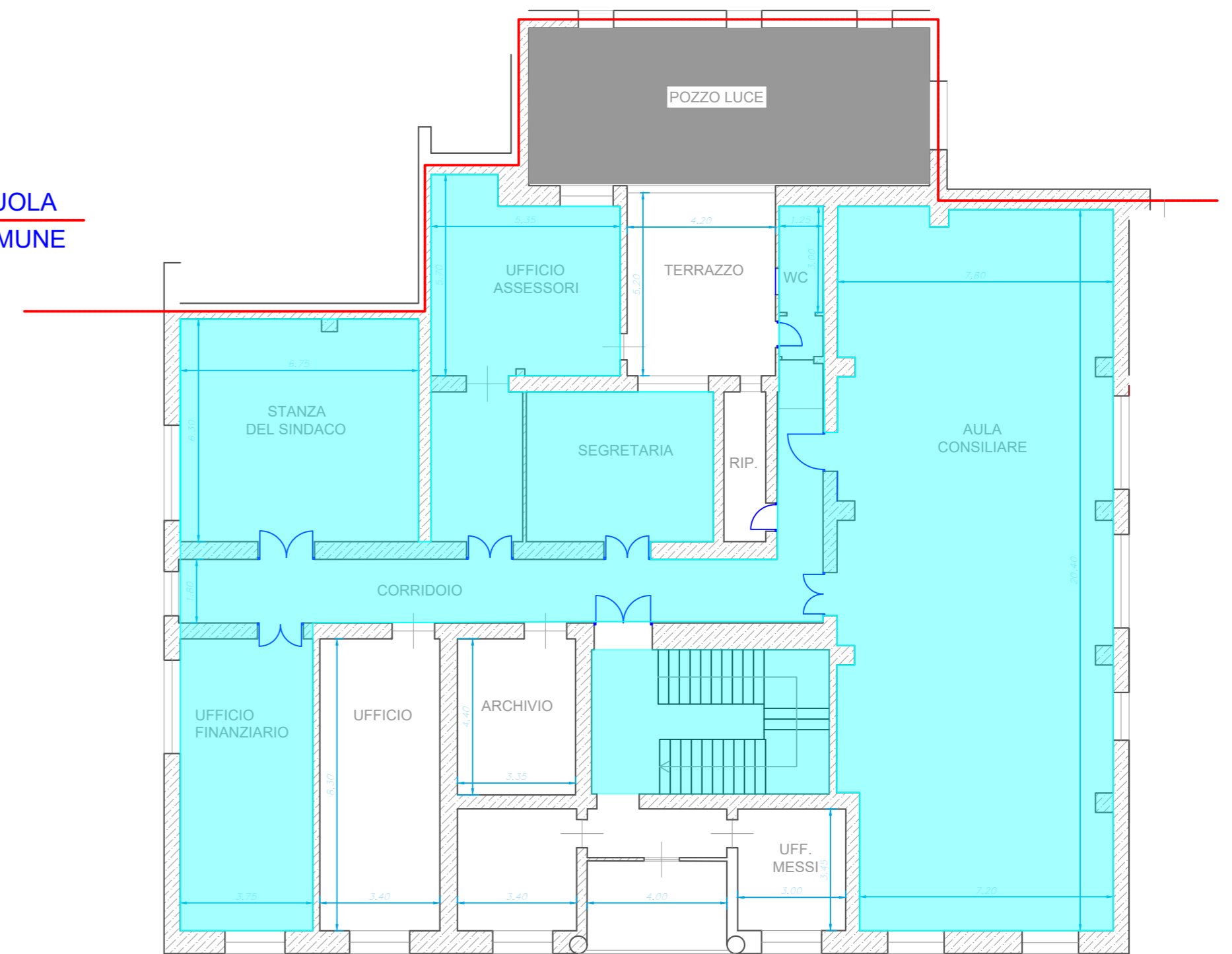


PIANTA PIANO TERRA



PIANTA PIANO PRIMO

1. L'edificio oggetto di analisi è il palazzo Municipale, che presenta una forma in pianta pressochè rettangolare, nel dettaglio la facciata principale da cui si accede all'edificio è rivolta verso la SS18. Lato Ovest su Via Taccone Gallucci e lato est in un piazzale pedonale sempre sulla SS18. L'edificio ospita al piano terra uffici e sportelli aperti al pubblico (Ufficio Tecnico, Ufficio Protocollo, Ufficio Servizi Sociali, Ufficio Anagrafe, mentre al Primo Piano è presente la Sala Consiliare, Ufficio Segretario comunale, Ufficio Assessori, Ufficio del Sindaco, Ufficio ragioneria e Archivio.)

In azzurro vengono evidenziate le aree transitabili da utenti diversi dai dipendenti pubblici

## 2. Raggiungibilità pedonale dell'edificio

L'ingresso principale dell'edificio è rialzato rispetto al marciapiede presente ( 15 cm circa), ma presenta una rampa circolare a 180° che immette nell'atrio di accesso. La rampa presenta una pendenza del 10% quindi si può considerare idonea dal punto di vista dell'abbattimento altimetrico dell'ostacolo

 <b>REGIONE CALABRIA</b> PROVINCIA DI VIBO VALENTIA		 <b>COMUNE DI MILETO</b>	
<p><b>“Decreto Interministeriale del 10 ottobre 2022 - Attribuzione alle Regioni e Province Autonome delle Risorse per la progettazione di Piani per l'eliminazione delle Barriere Architettoniche (P.E.B.A.) – Fondo per l'Inclusione delle persone con disabilità annualità 2022</b></p>			
<p><b>PROGETTO ESECUTIVO</b></p>			
<p>Piani per l'eliminazione delle Barriere Architettoniche (P.E.B.A.)  <b>MILETO</b>          CUP: D54H24000200005</p>			
			
			
<p>Elaborato: <b>El.g.S.M.02</b>      <b>Accesso dall'esterno</b></p>			
<p>CODIFICA</p>		<p>SCALA</p>	
Rev.	Data	Descrizione	Redatto
0	20/09/2024	1° EMISSIONE	
<p>IL PROGETTISTA</p>		<p>Viso: Il Responsabile Unico del Procedimento</p>	
<p>Ing. Nicola Tavella</p>		<p>Arch. Maria Amoroso</p>	